

### 外来を受診していただくにあたって

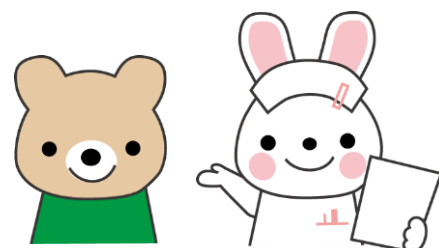
#### 院内に入る前にご確認ください

発熱や咳など風邪症状、息苦しさ（呼吸困難）、だるさ（倦怠感）などの症状に該当する方は、病院内に入らず、インターフォンを鳴らすか、お車からお電話を入れてください。

#### 発熱外来の流れ（初診＋再診）

##### 全身状態が良好な場合

- 自家用車での待機をお願いします。
- 車へ看護師が採血に伺います。
- 採血結果で次の対応を指示します。



CTなどの画像検査が必要な場合は職員が誘導します。

全身状態が悪い場合や自家用車での待機ができない場合は、待機場所まで職員が誘導します。

PCR検査の適応に関しては院内基準に準じて対応しています。

一般外来を受診された方との接触をなくすための方策です。ご協力をお願いします。



- 主治医の許可をえた上で、月に1回面会可能です
- 複数回の場合は、主治医判断の上で、面会可能です
- 同時に3名まで、15分以内とします
- ご家族に限らせて頂きます
- 未成年者の面会は、特別な場合を除いて、お断りいたします
- 過去2週間以内の発熱者、咳がある方は、面会できません
- 県外在住の親族の面会は、事前の許可を必要としますので、お問い合わせください
- 特定感染地域の方の、面会はお断りいたします
- 面会中は、飲食をしないようお願いします
- 初回面会時には、身分証の提示をお願いします
- 面会時は、紙マスクの着用をお願いします

不明な点等ございましたら、スタッフまでお問い合わせください。



#### 【病院の基本理念】

私達は地域に信頼される内科専門病院として良質な全人的医療を提供いたします。

#### 【病院の方針】

病院の理念を達成するために、次の方針を実行します。

1. 安全・安心な医療を行います。
2. いかなる人の人権も尊重します。
3. 親切丁寧な対応に努めます。
4. 個人情報保護します。
5. 必要な知識・技術の習得に努めます。
6. 快適で清潔な病院環境を整えます。
7. 医療・介護・福祉機関と連携し、地域域の人々の疾病予防・健康増進に努めます。

